

開始 養兔兔 就上手

LUNA 寵物醫院潮見院長
岡野祐士先生 監修
何依翎 譯



晨星出版

推薦序

很開心可以看到一本有著這麼豐富關於兔子知識的書，想當年我也是一時衝動之下，就養了我們家的兔子，其實當時並不是很了解怎麼去照顧兔子，所以剛開始也鬧了不少笑話，直到後來上網查詢有關養兔子的知識，才知道原來以前的我是個不合格的兔奴啊……

當然養兔子除了需要充足的知識，還要有能力跟可以照顧牠一輩子的決心哦！也許在你的生活兔子並不是唯一，但對兔子來說你就是牠的全部，所以請給牠你所有的愛吧！也建議想養兔子的你，請以領養代替購買哦！：)



※ 照片許媛婷提供

真是的... 做好功課
再把我帶回家嘛!!



真是的...!

四小折繪本日誌 <http://off60.com>

四小折
2013.9.13.

正確的飼養觀念讓寵物更健康，好的寵物書籍讓飼養寵物變得更簡單。近年來，兔子漸漸成為寵物的主流之一，除了外表可愛個性溫和外，他們也是乾淨又安靜的寵物。

雖然照顧上並不困難，但是由於他們是相當脆弱的動物，一旦飼養方式有所缺失就可能造成很嚴重的問題，所以正確的知識可以有效的為牠們健康把關，落實預防重於治療的理念。

這本書把原本可能會是乏味的飼養觀念，用生動的圖解與照片，配合活潑的描述，變成了一本適合任何年齡層閱讀參考的兔子飼養書。除了相當容易理解外，更能幫助飼主們將重要的飼養細節牢記在心，相信這是所有想要飼養兔子以及已經飼養兔子的各位都不可錯過的一本好書。

侏羅紀野生動物醫院院長



※ 照片伊洛洛提供



※ 照片楊紋婷提供



※ 照片高瑛囊提供

兔子還是常常被誤會!?

兔子是這樣的動物喔

各位是否認為兔子總是面無表情又很難猜出牠們心裡在想什麼呢？其實他們是種會利用全身動作來表達情緒的動物。只要和兔子一起生活，就會被那些迷人的表現給吸引。接著就來介紹兔子的魅力吧。



「初次見面♡」

剛回家的小小兔 會漸漸長大

剛帶回家的幼兔通常只有巴掌大。但是兩個月大的兔子相當於人類的5歲，5至6個月時會迅速成長並進入發情期，7個月大就已經算是成兔。所以幼兔時期可以說是非常短暫。

熟悉環境後 會慢慢 表現出個性

剛開始養時很乖巧的兔子，只要習慣了環境就會開始要求主人陪牠玩、要飯吃，或是咬得籠子嘎嘎作響，來表現出牠很有精神的一面。因為性格變化的太明顯，有時會讓許多飼主覺得「我家的兔子被調包了嗎？」



即使只有養一隻， 只要有主人在 也不會寂寞

有些人會覺得孤單一隻兔子太可憐了，所以會多養幾隻來作伴。但兔子的地盤意識較強，兩隻以上的兔子常會有打架的情形出現，所以一般會建議初學者還是養一隻比較恰當。



我可以自己
看家囉！

其實兔子很聰明， 能夠記住 廁所的位置

兔子有在定點排泄的習慣，所以會記得廁所的位置。雖然每隻兔子都不一樣，但還是有很多兔子可以記得住自己的名字，一叫會跑過來，甚至知道「什麼事情不可以做」。



兔子也有 喜怒哀樂

通常大家都會覺得「兔子又不會叫，根本就搞不懂牠們到底在想什麼」，但其實兔子是種感情表現非常豐富的動物，開心的時候會甩尾飛跳，生氣的時候會跺腳。只要跟兔子相處久了，就能夠理解牠們的行動所表達的意思，也就能夠和牠們溝通。



最喜歡媽媽
媽媽了♥



開心的時候也
會搖尾巴！



也有不開心的
時候

幹嘛啦！



喜歡被金哥用
手摸摸頭～

兔子喜歡跟飼主一起玩

牠們會跟人互動？相信不少人會有這樣的疑問。兔子其實很喜歡與人接觸，如果能夠每天一次放牠們出來一起玩，甚至可以解決長期養在籠子裡造成運動不足的問題。



可以在舒適的季節帶我出門走走



不過，也會有搗蛋的時候……

兔子放風時最好能夠盯住牠。因為牠們可能會惡作劇、咬家具或是大衣，也可能一不小心就受傷。最好能事先排除房間裡比較危險的障礙物，並且保持乾淨。



正確的飲食生活 能預防疾病

維護兔子健康最重要的因素莫過於適當的飲食。為了維持牠們的健康狀況，最重要的一項大原則就是以牧草為主食，牧草要24小時無限量供應。另外，兔子喜歡吃零食，若給的過多可能會造成肥胖。



乾淨的飲水也很重要

如果水分攝取不足，容易引起腸胃道的問題，也可能造成脫水或中暑進而致命。體重一公斤的兔子每天的飲水量大約需要50至100ml，水瓶要架在牠們方便喝得到的地方。

牧草是主食呢



我喜歡吃點心，不過一點點涼涼好喔





其實牠們抗壓性很低， 也有膽小的一面

聽到很大的聲音、突然被人從後面抱住或是換籠子等等的環境改變，都是外在壓力的來源。兔子可能因此感到緊張害怕，更有可能生病。所以在環境配置上最好能減少外在壓力，讓牠們安心。

牠們會 隱藏病痛

兔子在自然界中是被獵捕的對象，為了不讓掠食者發現，牠們會本能地隱藏自己的不適。若發現兔子不動了才送醫，有可能已經太晚了。所以要每天摸摸抱抱，及時發現一些小變化，才不會耽誤就醫時間。



一發現異狀就要
馬上看醫生喔

正確的飼養觀念能讓兔子健康長大，
和牠做朋友，快樂過生活吧。

開始兔子Life吧！

分辨兔子是否健康的重點

2

迎接你的兔子



耳朵

耳朵裡面是否乾淨？
有無異味或髒東西？

確認耳朵內側是否有鱗屑、潰爛、瘡痂或異味等情形。

Point

請店員
抱出來看看

盡可能實際摸到兔子，以便確認是否健康。這邊介紹一些需要特別注意的重點，若是不熟悉的話，要抱兔子可能比較困難，可以請工作人員協助進行。



有沒有眼屎
等髒東西？

確認是否有流眼淚或眼屎，眼睛周圍是否乾淨，眼睛有沒有溼溼的。

眼睛

皮膚

是否有
皮屑或疹子？

確認皮膚是否有皮屑或傷口、瘡痂、紅腫、起疹子、脫毛等。另外要注意毛皮是否有光澤。

鼻子

有沒有
流鼻水？

確認有無流鼻水，鼻子周圍是否乾淨，有沒有打噴嚏等。

嘴巴 牙齒

嘴巴周圍
是否乾淨？

有沒有流口水，嘴巴周圍是否乾淨，門牙咬合是否正常。



腳

是否有
受傷或脫毛？

有沒有摸了就會痛的地方、傷口或脫毛等。前腳是否有被鼻水或口水弄髒。

臀部

有沒有沾到
排泄物的汙漬？

臀部周圍是否有沾到排泄物的汙漬；便便是否成型。



必要時期會用到的常備用品

Point

準備對應生活方式與飼養環境所需要的用品

這邊介紹一些根據季節變化、飼養環境及成長過程中可能需要的一些小東西。雖然並不需要急著購買，不過可以先了解一下哪些用品是必備的。

寒・消暑用品

注意氣溫變化

兔子無法忍受高溫或是劇烈的天氣變化，在季節交替時很容易生病。由於牠們通常被限制在籠子等有限的空間裡，無法自己選擇舒適的地方，所以最好替他們準備能禦寒消暑的用品。但是，無論太冷或太熱都有可能是造成牠們不舒服的原因，所以無論是消暑或禦寒用品最好都要選擇使用兔子專用的。

禦寒用品

可設定溫度的電暖毯。使用時要注意是否會被兔子咬。



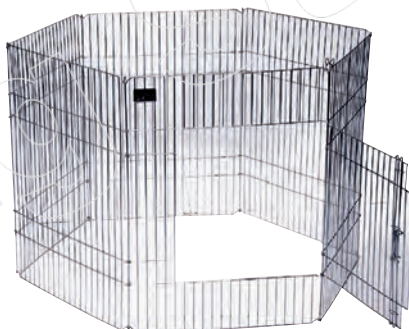
有時從底下吹來的風可能會使兔子肚子受涼，平常可選擇使用不用插電的睡窩。

▶ 圖片



安全的遊戲空間

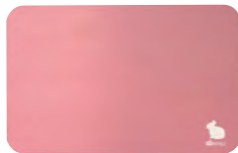
圖片除了能給兔子一個玩耍的空間，也可以當作清潔籠子時的暫留區。長時間不在家時，能連接籠子的圖片是很方便的东西。另外，也可以做為在外面玩的安全防護。由於兔子跳躍力很強，高度不夠時有可能會讓兔子一躍而出，所以在高度選擇上是越高越好。



圖片建議選擇折疊式、高度60cm以上。

消暑用品

鋁板的熱傳導率佳，會慢慢吸收兔子的體溫再將熱氣散出，不用擔心會太冷。



我們對於溫度變化很敏感，要多注意喔！



大理石版的散熱效果佳，能夠自然地感受到涼爽。但是因為重量較重，要注意不要放在太高的位置。



▶ 胸背帶 · 牽繩

溜兔必備用品

即使兔子已經習慣外出了，還是很容易受到外面事物的驚嚇。所以，帶兔子出去散步時，一定要戴上胸背帶或牽繩。建議使用有扣環可以固定住背帶的款式。另外，布製胸背帶對兔子來說比較容易穿脫，比較建議不習慣背帶的兔子使用。



穿入前腳後固定在背上的款式對飼主或兔子來說，在穿脫上都比較方便。

背心式背繩很容易穿上，脖子與身體各有一條可調整的帶子，可配合各種體型的兔子使用。

▶ 針筒

緊急情況時的照顧工具

兔子的腸胃道隨時都在活動，若長時間沒有進食則有可能致命。若因為生病而食慾下降，或是因斜頸症等原因無法自行進食時，就有必要強制灌食（參照P.153）。可選擇能配合灌食內容調整口徑大小的針筒。



可裁切式針頭能依給予的流質食物或水分等調整口徑大小。

CHECK!

帶兔子回家的最後確認

- 是否準備好基本用品了？
- 是否準備好食物了？
詳細內容請前往P.88
- 是否將環境整理好了？
詳細內容請前往P.56
- 是否有受傷與逃脫的應對方法？
詳細內容請前往P.72
- 是否找到家庭醫生了？
詳細內容請前往P.138

準備OK?





配置

籠舍中的配置建議

兔子多數時間都待在籠子裡。所以要選擇機能性用品來做空間的最大利用，也要配合年齡來布置成最能讓兔子放鬆的空間。

籠舍配置的Point

1. 準備能讓兔子手腳伸展的舒適空間
2. 準備舒服材質的腳踏墊減少對腳底的負擔
3. 基於衛生上的考量食盆與便盆要離得遠些



依照兔子的體型大小來布置舒適的空間

若以幼兔的標準來看，無論哪個籠子看起來都夠大。但是，有些兔子長大後的體長可以長到原來的兩倍，再加上食盆與便盆等基本用品的配置，空間就會相對的小很多。所以，在選擇籠子時要考慮到長大後的體型，可以的話越大越好。

基本配置可參考右頁的建議來選擇籠內擺設。兔子通常會窩在角落，或是在籠內走來走去，可配合兔子的行為及個性來調整成最能讓兔子放輕鬆的空間。但是，太頻繁的變換擺設可能會讓兔子不安，所以只要在有需要時調整即可。

Point

籠舍配置的注意事項

● 籠子大小要能讓兔子自由伸展

籠內除了放置便盆、食盆等基本生活用品之外，還要有能讓兔子完全伸展的空間。籠子大小最少要在長60cm X 寬50cm X 高50cm以上。

● 使用能減少腳底負擔的踏墊

一般建議使用塑膠或牧草等較有彈性的踏墊。如果選用金屬製的，要選擇網目較密的踏墊。

● 依照年齡調整配置

兔子年輕的時候可以放些斜坡或通道等讓兔子在籠子內玩，一旦進入老年期，這些配置可能會使牠們生活不便，所以要定期調整配置讓兔子過得輕鬆又自在。

理想的籠內配置

2

迎接你的兔子

溫溼度計

能管理溫度與溼度
讓兔子過的舒適

兔子對高溫及溼氣比較敏感。籠子周圍最好能放置溫溼度計，以確保兔子的健康保持在最佳狀態。

斜坡

單邊靠牆
或設置在籠子前

如果要放在籠內，可單邊靠牆防止兔子摔下來。另外，也可放在籠門前方，便高齡兔進出。

小屋

能安心生活的空間

兔子喜歡狹窄陰暗的地方，設置個小窩會讓兔子比較安心。但如果兔子會把小窩當廁所或是不喜歡小窩的話就要拿開。

便盆 木屑砂

活用兔子在角落
排泄的習性

兔子有在陰暗處或角落排泄的習慣。便盆的位置最好設置在角落，另外可加置擋尿板以防噴尿。

牧草架

調整在容易吃到的
高度

如果高度不合可能會讓兔子減少吃牧草的量，所以草架最好放在兔子能輕鬆吃到草的位置。當然也要考慮到補充牧草時的方便性。

玩具 啃木

固定式或
懸吊式皆可

玩具可幫助兔子發洩情緒。固定式或懸吊式皆可。如果發現兔子會咬籠子，也可以選擇能鋪在籠子周圍的啃木。



踏墊

鋪滿便盆以外
的空間

腳底負擔過大可能會造成胼胝（請參照P.147），所以除了便盆放置的地方以外都要儘量鋪滿腳踏墊。

食盆

位置要遠離便盆

食盆的位置要遠離便盆，避免排泄物掉進去。也建議使用固定式食盆，避免兔子咬翻。

飲水器

掛在不會弄溼食
盆的地方

使用水瓶式的飲水器不用擔心排泄物會掉進水裡，但要注意不要放在食盆或草架正上方，避免弄溼食物。

尿布墊

鋪在底盤

如果兔子不會用便盆，可以在籠子的底盤鋪上尿布墊。建議選擇尺寸剛好尿布墊來鋪滿整個底盤。

My House





迎接

兔子到家第一週的相處方式

兔子是很神經質的動物。一點點環境變化都有可能造成牠們身體不適。在剛帶回家的第一週請不要讓兔子過度緊張，靜靜地觀察就可以了。

初次見面的應對Point

1. 第一天要用布蓋住籠子
讓兔子靜靜地待在籠子裡
2. 除了換水、換食物之外
不要一直盯著牠
3. 在兔子熟悉環境之前不要讓牠
出籠子，也不要摸摸或抱抱

讓牠慢慢地 熟悉整個環境

從寵物店接回家的時候要盡可能安靜，不要搖晃兔子。可以的話不要用紙箱，最好是使用外出籠，再用布蓋住外出籠讓裡面暗一點。

回到家後馬上讓兔子進籠子，再用布將籠子蓋起來，讓牠看不到周圍。之後，在兔子習慣新環境之前不要過度摸牠或盯著牠看。兔子是對環境變化很敏感的動物，尤其幼兔很容易因為環境緊迫而生病，需要特別注意。

有些無法適應環境變化的兔子會出現下痢、食慾不振的情形。由於幼兔體力較差，一旦生病就很容易變得非常衰弱，如果有出現生病的症狀，請立即送醫。



Point

如何接近兔子 且不讓牠害怕？

在自然界中，兔子是屬於被獵食的對象，如果突然從上方伸手摸牠或抱牠會讓兔子害怕。另外，牠們也很害怕突如其來的聲響，要摸牠們的時候要輕輕地出聲音喊牠，並且從牠看的到的位置慢慢伸手。

第一週的理想生活方式

接回家當天

讓兔子 待在籠子裡



在帶兔子回家前，要再一次確認飲水、食物等是否都已經準備妥當了。帶回家後馬上讓兔子進到籠子內，用布蓋住整個籠子。就算牠看起來很有精神，也可能是因為緊張而表現出亢奮的樣子，請注意不要太過刺激牠。

第2～3天

邊出聲叫喚 邊換食物及飲水



在兔子比較穩定後，可以試著一邊叫牠的名字，一邊換水、食物及打掃。這時候還是要注意不要驚動兔子，儘量不要發出很大的聲響。放出籠子玩耍或是想摸牠的互動，還是要再過一段時間才能進行。

第4～6天

試著用手 拿點心給牠



在兔子習慣新環境，比較不那麼緊張後，就可以開始讓牠慢慢接近人。先隔著籠子用手拿點心或蔬菜等試試牠的反應，如果還是很警戒而不吃的話，最好還是讓牠獨處幾天再試試看。

一週後

如果比較放鬆了 就可以試著讓牠出籠子



如果兔子看起來常常處於放鬆狀態下，就可以試著讓牠從籠子出來走走。兔子好奇心很旺盛，會開始到處探險。這時候，絕對不要讓牠離開你的視線範圍。當牠自己往飼主的方向靠近，可以試著摸摸牠的頭。



兔子的一天

兔子的生活步調

兔子本來就是夜行性動物，白天時間大多都在睡覺。好好把握兔子的生活步調，就能享受和兔子相處的快樂時光。

整頓生活步調的Point

1. 兔子是夜行性的動物
傍晚左右會開始活動
2. 不用勉強配合兔子的生活週期
3. 固定時間放飯及整理



配合飼主的生活步調來照顧兔子

兔子的活動時間大約從傍晚開始，越晚越活潑，一直持續到天亮，而白天則是牠們的睡覺時間。不過，有許多飼主會因為好不容易養了兔子，想要多花點時間在兔子身上而勉強自己陪兔子玩到深夜，長久下來反而造成飼主疲勞、壓力日漸累積。

雖然說兔子基本上都是晚上活動，但不用像人類一樣需要固定的睡眠時間，也不是說活動時間就完全不休息。牠們的適應能力很好，一般都能夠配合飼主的生活步調。只要固定時間照顧、玩耍，保持一定的生活步調，不管是兔子或飼主都能開心的生活。

兔兔專欄

兔子的平均壽命？

據說在兔子尚未被歸類為寵物的時候，平均壽命大約三歲左右。不過，現在的平均年齡大約是七歲左右。只要熟記養兔知識，並給予適當的照顧，要讓兔子活到十歲以上並不難。既然是特別接回家的新成員，當然都希望牠們能夠健康長壽。



兔子的一天



晚上 會活潑地到處跑 最有精神的時間

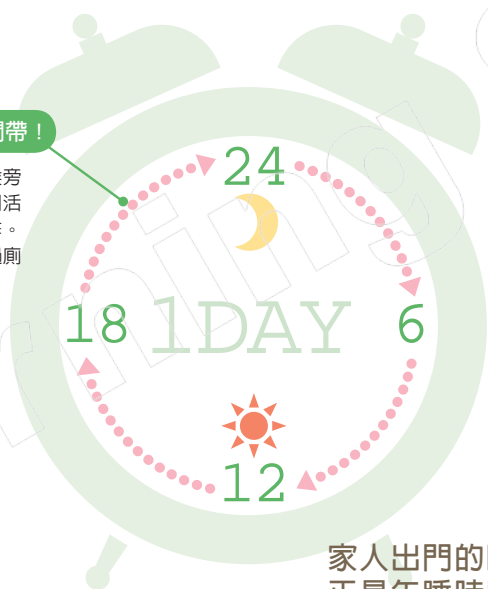
對兔子來說，半夜的時間就像人類的白天一樣。這個時間兔子的食慾會比較好，建議飼料量可以在晚上多給一點，白天給少一點。

早上 漸漸睏了 開始睡覺的時間

人類起床吃早餐的時間，正好就是兔子開始想睡覺的時間點。早上吃過飼料後，活動會開始遲鈍，接著進入睡眠時間。

日常的照顧要在這個時間帶！

兔子不喜歡在想睡覺的時候旁邊有噪音，所以建議在牠們活動力正旺盛時做清潔的工作。最好是在牠們吃過飯、上過廁所後的晚上九點左右。



傍晚

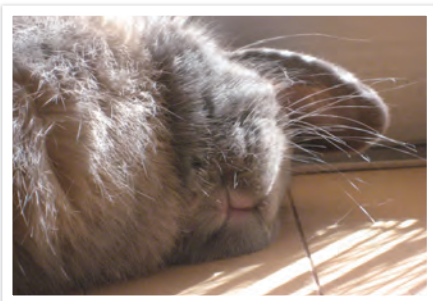
睡醒開始
吃東西、玩耍



睡醒後，兔子會先找東西吃，接著開始到處玩。有些兔子還會吵著要飼主陪牠玩。

家人出門的時間
正是午睡時間

白天



除了偶爾爬起來吃東西、上廁所外，幾乎都在睡。即使如此，牠們對周圍的動靜還是非常敏感。



教兔子使用便盆

要想和兔子過著舒適的生活，首先就是要教兔子使用便盆。利用兔子的習性，耐心地教牠吧。

訓練便盆的Point

1. 利用排泄物的味道來訓練
2. 如果發現兔子隨地排泄要立刻擦乾淨並消除味道
3. 即使兔子記不太住如何使用便盆也要有耐心地持續教導。絕對不要對牠生氣。



配合兔子習性來讓牠使用便盆

兔子本身就愛乾淨，也有在固定地點排泄的習慣。因此，只要有自己排泄物的味道的地方，牠都會認為是廁所。如果有因為標示地盤或是威嚇出現噴尿的情況，要立刻擦乾淨並除臭，否則兔子的廁所會越來越多。不過，只要善用這種習性，兔子是絕對可以記住便盆位置的。帶兔子回家後，首先就是要先教會牠籠子或房間角落等可以上廁所的地方。

教兔子使用便盆切記不能操之過急，一定要有耐心。如果因為牠不在固定地點大小便就罵牠，可能會造成反效果。訓練要配合兔子的個性，只要耐心地重覆嘗試各種方法，一定能讓兔子學會使用便盆。

發情期或老年期的兔子都會有漏尿的情形出現

兔子一旦進入發情期，地盤意識會變得更強烈。雖然每隻兔子都不一樣，但是通常都會因為以噴尿來畫分地盤，而不在固定地點上廁所的情況發生。特別是在興奮的時候，噴尿情形會更加嚴重，這時建議不要讓兔子出籠子。

老年兔出現亂尿的情況有可能是因為腰及腳的力量不夠，無法順利爬上便盆。可以準備小斜坡放在便盆前方便兔子使用。

有些兔子面對便盆的高低差時會不敢踏上去，而造成亂尿的情形出現。這時飼主要多花點心思改造便盆，以配合兔子的習性。



1 固定便盆的擺設位置



兔子在上廁所時是毫無戒心的，所以牠們喜歡在能夠讓自己放心的地方排泄。因此，最適合放便盆的位置是籠子或房間裡，能夠兩面靠牆的角落最能讓兔子放心，上廁所也會比較順暢。

2 放入沾有兔子排泄物味道的東西



把沾有兔子尿的衛生紙或是便便放進便盆裡，兔子就會因為味道而知道便盆所在地。如果放置時間過長會產生惡臭，要記得每天更換。

3 看到兔子有想尿尿的樣子就把牠放到便盆上



兔子翹起尾巴，心神不定的到處聞味道，就是想上廁所的徵兆。兔子抬起臀部就是要開始排尿的信號，要在這之前趕快把兔子移到便盆上。

4 成功的話要稱讚牠



如果兔子成功的在便盆上廁所，可以溫柔地摸摸牠，並稱讚牠「你好棒喔！」這樣不只對訓練很有幫助，更可以增加兔子與飼主間的信賴關係。

如果失敗了……

馬上擦乾淨
並除臭

要是味道殘留，兔子還是會亂尿在同一個地方。如果有發現亂尿的情況，要馬上擦乾淨，並且用除臭劑消除味道。就算兔子不在便盆上排泄也不可以罵牠，因為牠並不清楚為什麼飼主會生氣，罵牠可能會造成反效果。

不要罵我
我已經很乖了

